



Century**Link**™

CenturyLink Internet Basics

Elementos Básicos sobre la Computadora e Internet

Bienvenido

- Bienvenido a nuestra sesión de entrenamiento básico sobre la Computadora e Información de Internet
- Ofrecemos este entrenamiento para quienes tengan interés en aprender más acerca de conceptos básicos sobre la computadora y la navegación en Internet
- Te invitamos a hacer preguntas durante el entrenamiento si hay algo que no te queda claro

¿Tienes alguna pregunta en este momento?
Comencemos.

Alcance Comunitario

Como proveedor líder de Internet, TV y Voz, en CenturyLink nos esforzamos por ofrecer servicios más accesibles, menos complicados y con precios a tu alcance.

El objetivo de hoy es ofrecerte conocimiento básico acerca de la computadora e Internet con el fin de que puedas beneficiarte de estos servicios.

Tipos de Computadoras

Existen computadoras de muchos tamaños y tipos.

Echemos un vistazo más de cerca a las:

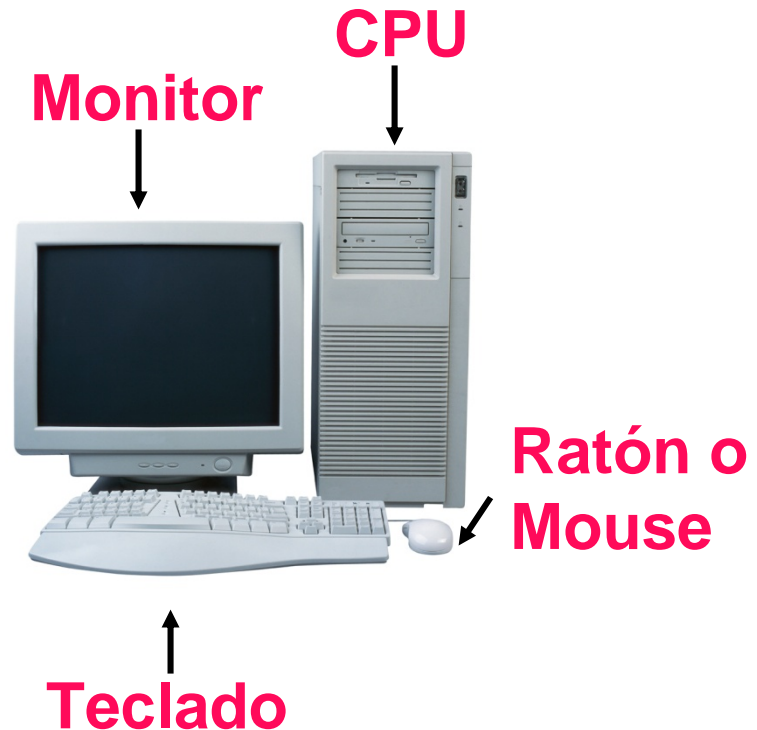
- Computadoras Personales (PC)
- Computadoras Portátiles (Laptops)
- Computadoras Netbook

Computadoras Personales

Las computadoras de escritorio PC son más grandes que las computadoras portátiles y las netbooks.

Contienen los siguientes elementos:

- CPU (unidad central de proceso o central processing unit, en inglés): este es el cerebro de la computadora
- Monitor: una pantalla que muestra los programas que tienes en tu computadora
- Teclado: se utiliza para escribir instrucciones (información de entrada) en la computadora
- Ratón o Mouse: se utiliza para apuntar y hacer clic para seleccionar un programa en la computadora



Computadoras Portátiles (Laptops)

Las computadoras portátiles funcionan de la misma manera que las computadoras de escritorio PC pero son más pequeñas y contienen todos los elementos en una misma unidad.

- **CPU** – viene incorporada en la computadora portátil
- **Monitor**
- **Teclado**
- **Alfombrilla para ratón o Mouse pad** – usa tu dedo sobre la alfombrilla para ratón incorporada para controlar el movimiento del ratón o mouse



Computadoras Netbook

- Las Netbooks son aún más pequeñas que las computadoras portátiles
- Son muy fáciles de llevar
- Ofrecen conectividad inalámbrica* que te permite usarlas en cualquier lugar



* La Conectividad Inalámbrica es una alternativa más moderna a una red cableada que se basa en cableado de cobre y/o de fibra óptica entre los dispositivos de una red.

Usando el Ratón o Mouse

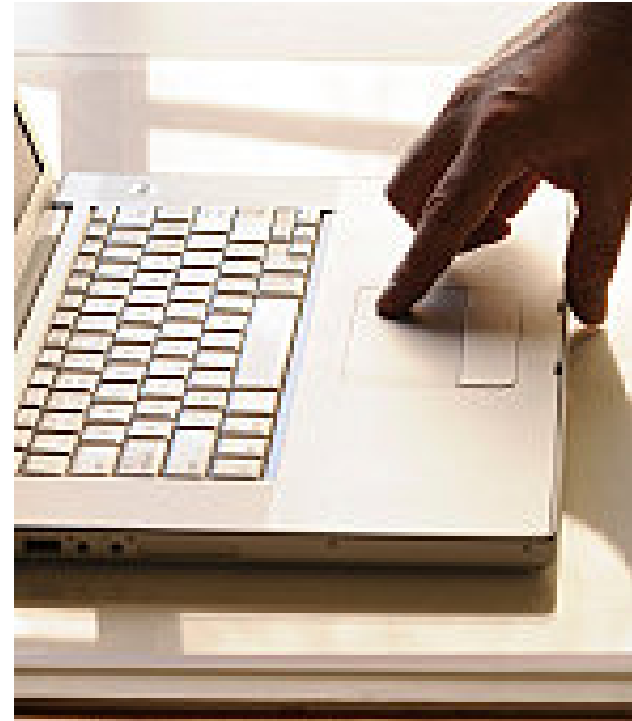
Te comunicas con tu computadora usando el teclado y el ratón.

- Botón izquierdo: Haz clic para seleccionar un programa o archivo
- Botón derecho: Haz clic para seleccionar una función, como copiar y pegar
- Rueda de desplazamiento: Úsala para moverte rápidamente hacia arriba y hacia abajo en un documento



Ratón o Mouse Incorporado

- Las computadoras portátiles y las netbooks tienen la alfombrilla para ratón o mouse pad incorporado
- Cumplen la misma función que un ratón o mouse regular pero son operados con tu dedo



Elementos del Escritorio

- Después de que enciendes una computadora, el monitor muestra íconos y barras de menú.
- Puedes usar esta información para acceder a programas, archivos, gráficos, videos y cualquier información almacenada en tu computadora.

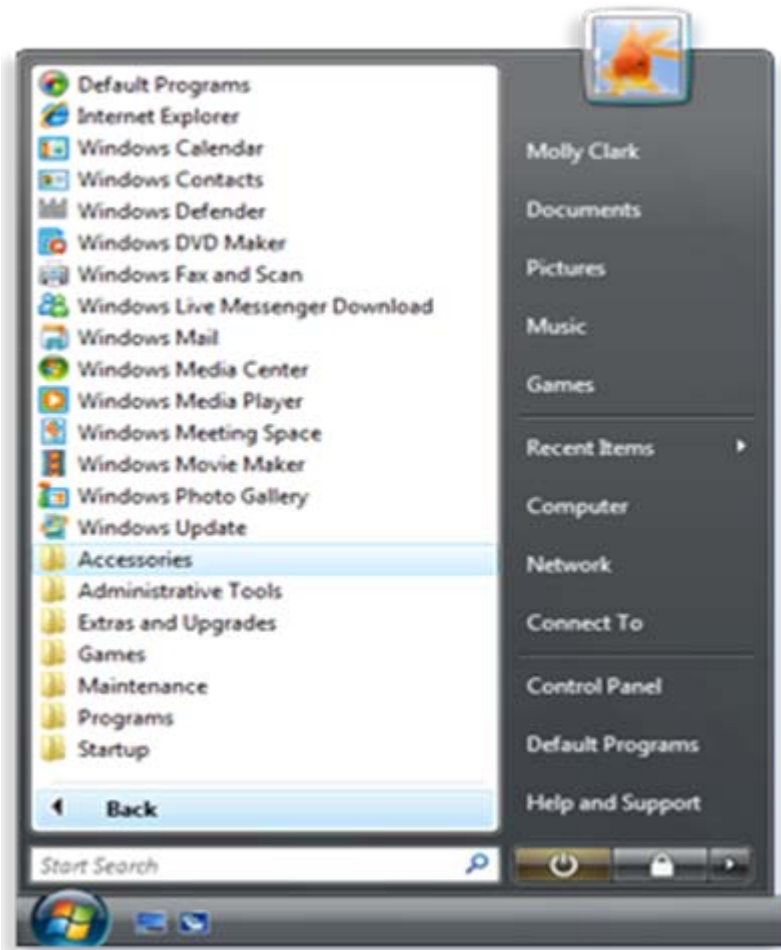


Elementos del Escritorio – Barra de Tareas

- La **Barra de Tareas** normalmente se encuentra a lo largo de la parte inferior de tu Escritorio
- Sin embargo, puede moverse hacia los lados o hacia la parte superior de la pantalla de tu computadora
- La Barra de Tareas proporciona información acerca de la computadora, como la fecha y hora, accesos directos a programas, y acceso al **Menú Inicio**



Menú Inicio del Escritorio



El menú Inicio es la puerta de entrada principal a los programas, carpetas y configuración de tu computadora.

Se le llama menú porque proporciona una lista de opciones, así como lo hace el menú de un restaurante.

Y tal como la palabra "Inicio" lo indica, es por lo general el lugar a donde vas para iniciar o abrir cosas.

Utiliza el menú Inicio para realizar estas comunes actividades:

- Iniciar programas
- Abrir carpetas usadas regularmente
- Buscar archivos, carpetas y programas
- Ajustar la configuración de la computadora
- Obtener ayuda con el sistema operativo Windows
- Apagar la computadora
- Cerrar una sesión en Windows o cambiarse a una cuenta de usuario diferente

Conceptos Básicos sobre Internet

- La Internet es una base de conocimiento y una potente herramienta de búsqueda
- A través de líneas telefónicas y conexiones por satélite, los usuarios de Internet pueden compartir información de muchas maneras



Un Poco Más Sobre Internet

El tamaño, alcance y diseño de la Internet permite a los usuarios:

- Conectarse fácilmente a través de una computadora personal
- Intercambiar correo electrónico (E-mail) con amigos y colegas a través de cuentas en Internet
- Publicar información para que otros la accedan, y actualizarla frecuentemente
- Acceder a información multimedia que incluye sonido, imágenes, intercambio de archivos y hasta video

Lo que Puedes Hacer con Internet

Estas son algunas de las formas en que las personas pueden aprovechar la Internet:

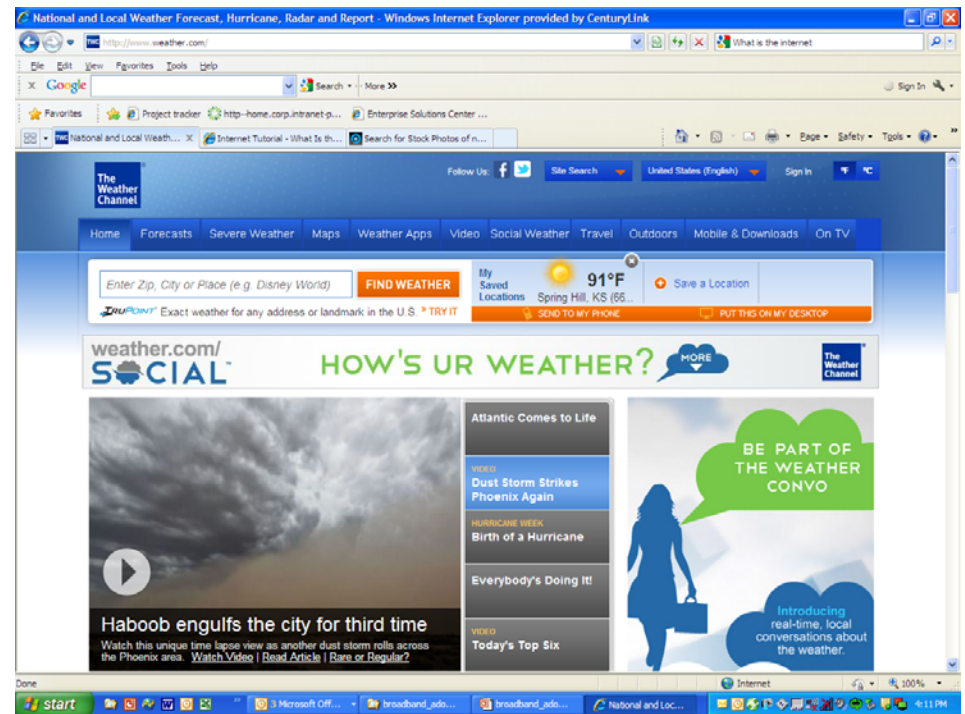
- Búsqueda de información
- Comunicación (correo electrónico)
- Búsqueda de trabajo
- Aplicar para estudios
- Hacer compras (aprender sobre productos, buscar casa, encontrar mejores precios)
- Finanzas personales

Navegadores de Internet

El navegador, la forma corta de llamar al navegador de Internet, es una aplicación de software que se utiliza para permitir a los usuarios de computadoras localizar y acceder a las páginas web.

Todos los navegadores contienen los mismos elementos:

- **Barra de direcciones** – el URL (localizador uniforme de recursos o uniform resource locator, en inglés) es la dirección de la página web. En el ejemplo de la derecha, el URL es www.weather.com
- **Favoritos** – cuando encuentras sitios web que visitarás con frecuencia, puedes marcar el sitio. La próxima vez que desees ver ese sitio, puedes seleccionarlo entre tus Favoritos
- **Enlaces de hipertexto** – te conectan directamente a otros sitios. www.weather.com y www.cnn.com son ejemplos de un enlace



Navegadores de Internet

Existen muchos navegadores disponibles para acceder a Internet:

- Internet Explorer (IE) – es el más utilizado ya que es compatible con la mayoría de los sitios web y viene precargado en la mayoría de las computadoras Windows
- Safari – es compatible con la mayoría de sitios web y viene precargado en las computadoras Apple

Conceptos Básicos sobre Correo Electrónico

El correo electrónico o email es una manera de enviar y recibir mensajes de otras personas o negocios. El correo electrónico funciona a través de Internet y existen muchos servicios de correo electrónico gratuito. Tres de los más utilizados son:

- Gmail
- Hotmail
- Yahoo Mail

El correo electrónico gratuito está disponible en muchos idiomas diferentes.

¿Por Qué Tener una Computadora?

Esperamos que después de este breve resumen acerca de la computadora y el acceso a Internet puedas comprender los beneficios específicos de tener y utilizar una computadora. Te recordamos algunos de los beneficios que mencionamos:

- Acceder a servicios públicos
- Aumentar las oportunidades de aprender fuera del salón de clase
- Comunicarte con familia y amigos
- La conveniencia de realizar tareas cotidianas como pagar cuentas, buscar casa, un negocio o un médico

Cómo Buscar

Uno de los mejores usos de la Internet es la búsqueda de información. Varios sitios web populares o “motores de búsqueda” te permiten hacerlo de una manera fácil. Dos de los más populares son:

- www.google.com
- www.yahoo.com

Términos Útiles:

- **Internet** – La Internet es un sistema global de redes de computadoras interconectadas que utiliza el estándar de Internet Protocol Suite (TCP/IP) para servir a billones de usuarios en todo el mundo
- **Multimedia** - Múltiples formas de medios de comunicación integrados juntos. Los medios pueden ser texto, gráficos, audio, animación, video, datos, etc.
- **PC** – Una forma corta para referirse a la Computadora Personal
- **CPU** – Pronunciado como letras separadas, es la abreviatura de unidad central de proceso (central processing unit, en inglés). La CPU es el cerebro de la computadora
- **Conectividad Inalámbrica** – Utiliza ondas de radio y/o microondas para mantener canales de comunicación entre computadoras. La red inalámbrica es una alternativa más moderna a una red cableada que se basa en cableado de cobre y/o de fibra óptica entre los dispositivos de una red.

¿Alguna Pregunta?