

CÓMO LA COBERTURA DE EVENTOS EN LOS ESTADIOS

se transfiere

El Estadio

a

Su TV o Dispositivo

Estadio

Múltiples cámaras capturan imágenes dentro y alrededor del estadio

Camión de Producción de Transmisión de TV

Recibe todas las imágenes de las cámaras del estadio y las agregan en una imagen de transmisión única enviada para la caja de CenturyLink® VenueNet +®

INICIAL

Centro de Conmutación de TV de CenturyLink

Recibe y prepara imágenes de video en vivo para transmisión de larga distancia a través de la red CenturyLink® Vyvx®

Centro de Operaciones de TV de CenturyLink

Proporciona apoyo al monitoreo de video del camión de producción de transmisión remota

CenturyLink® Vyvx®

Soluciones VenueNet +®

La tecnología patentada de CenturyLink envía la transmisión de video descomprimido, datos de alta velocidad y servicios telefónicos directamente desde y hacia el camión de producción

Red Global de CenturyLink

Transmisión de TV Nacional

Encodes video feed for national TV broadcast and distributes it to local affiliated TV stations and operators

RECEPTOR

Gateway de CenturyLink

Recibe transmisión de larga distancia de la red y la prepara para entrega local a la emisora de TV nacional

Imágenes por satélite a los socios de cable/satélite

Ruta de Transmisión

Ruta IP

Socio por Cable o Satélite

Adquiere la señal de transmisión nacional para distribución.

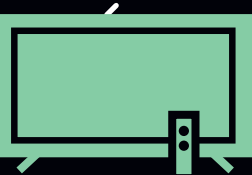
Centro de Codificación de Transmisión

Recibe imágenes de video en vivo a través de la red CenturyLink Vyvx y las prepara para la entrega por Internet.

Imagen HD y SD: Transmisión lineal de TV para los consumidores vía cable, satélite o transmisión aérea

Red de Entrega de Contenido (CDN)

Entrega video multipantalla en vivo para dispositivos conectados a internet

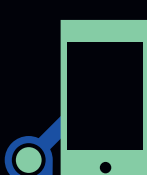


TV

Proporciona contenido de transmisión para los usuarios finales



Consola de Juego



Smartphone o Tableta



Dispositivos de Streaming



Computadora